



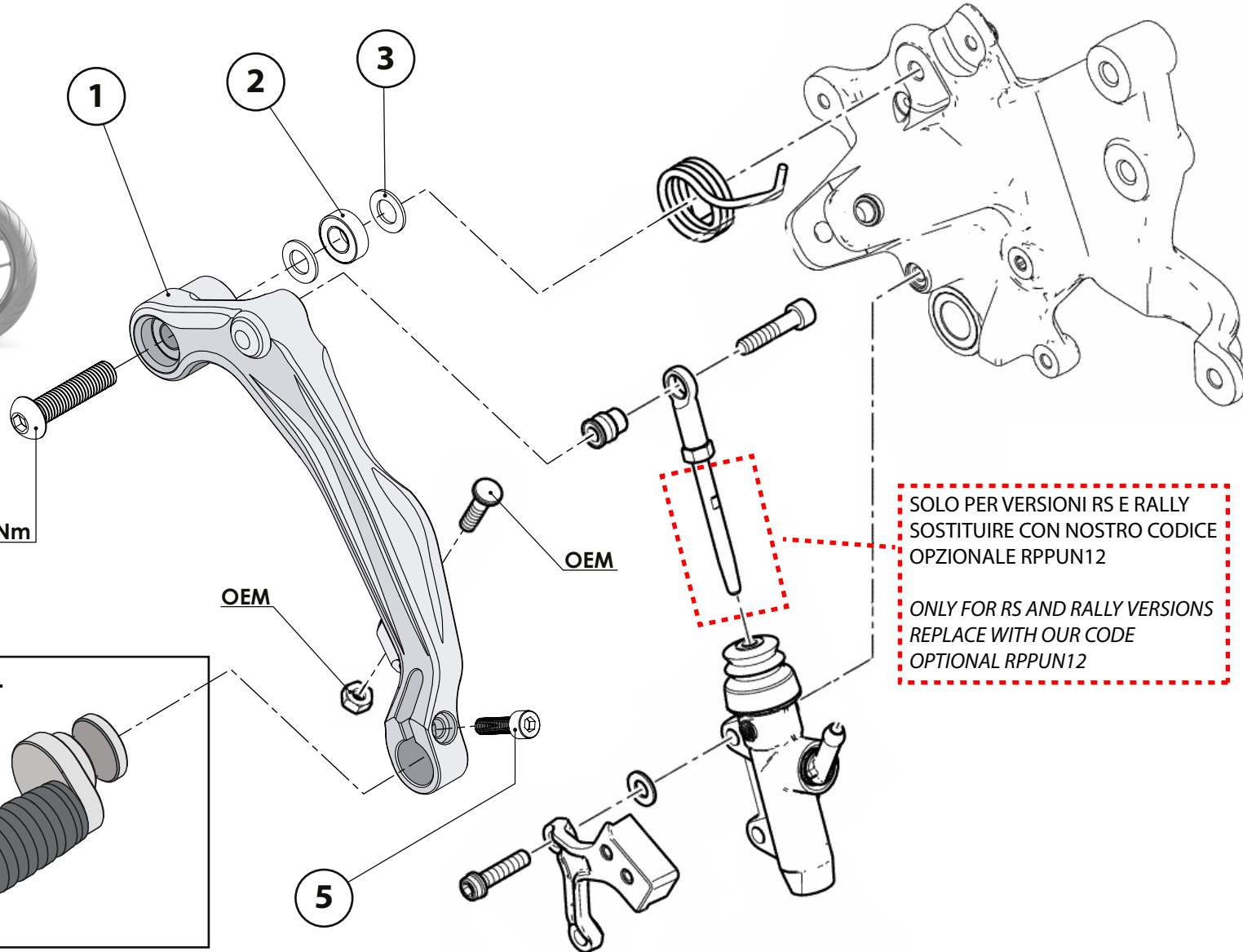
DUCABIKE

Kit istruzioni/installation kit -Leva Freno/Brake lever Multistrada V4

art. RPLF22

Ducabike consiglia di far effettuare il montaggio da un meccanico specializzato
Ducabike recommends to have the installation done by a specialized mechanic

MADE IN ITALY



N. - COD.	Qt.
① - RPLF22-C	1
② - 628-8 2RS	4
③ - PS 8X14X1	2
④ - Vite/Screw M8X35	1
⑤ - Vite/Screw M5X18	1

④ 23 Nm

SOLO PER VERSIONI RS E RALLY
SOSTITUIRE CON NOSTRO CODICE
OPZIONALE RPPUN12

ONLY FOR RS AND RALLY VERSIONS
REPLACE WITH OUR CODE
OPTIONAL RPPUN12

Utensili/Tools



4-5-6

